

USMF “N. Testemițanu”

Catedra chirurgie orală și maxilo-facială

Виды новообразований ЧЛО.

Международная классификация
опухолей (ВОЗ). Основные
методы диагностики.

Онкологическая
настороженность. Принципы
диспансеризации больных с
опухолями ЧЛО.

Определение термина “ОПУХОЛЬ”

- **Willis R.A.** “Опухоль-это патологический рост тканей, которые не связаны с развитием нормальных тканей, которые не прекращаются после устранения причины”.
- **Petrov N.N.** “Незапрограммированное очаговое увеличение роста клеток”.
- **Sevcenco I.I.** “...опухоль- это патологический процесс, который появляется в результате пролиферации собственных клеток организма от внутренних или наружных факторов”.

Биологические свойства опухолевых клеток:

1. Автоматизм роста;
2. Потеря ими свойства формировать специфические тканевые структуры;
3. Атипизм клеток;
4. Полная или частичная потеря вырабатывать гормоны, секреты, волокна и т.д.
5. Инвазивный или инфильтративный рост;
6. Метастазирование;

Типы новообразований ЧЛО

Ограноспецифичные:

- одонтома
- адамантинома
- эпулис
- Смешанная пухоль
- Кисты челюстей

органонеспецифичные

- фиброма
- папиллома
- ангиома
- остеома
- остеобластома
- Дермоидные кисты
- Резидуальные кисты

Типы новообразований ЧЛО

- *Из эпителиального поверхностного эпителия (папиломы);*
- *Из других эпителиальных тканей(железистый эпителий);*
- *Из костной ткани;*
- *Из фиброзной ткани;*
- *Из жировой ткани;*
- *Из зубной ткани;*
- *Из пигментной ткани;*
- *Из нервной ткани;*
- *Из сосудистой ткани;*

Клиническая классификация доброкачественных опухолей и псевдоопухолевых новообразований

По Колесову(1964)

- 1. Остеогенные*
- 2. Неостеогенные и
неодонтогенные*
- 3. Одонтогенные*

Международная классификация опухолей (ВОЗ)

- *Эпителиальные опухоли;*
- *Опухоли из мягких тканей;*
- *Опухоли из хрящевой и костной
ткани;*
- *Опухоли из кровянососудистой и
лимфоидной систем;*
- *Смешанные опухоли.*

Классификация опухолей ЧЛО

Опыт доказывает, что с точки зрения защиты здоровья и для научных исследований достаточно использовать три классификации:

- 1. По степени распространённости;*
- 2. По анатомической локализации опухоли*
- 3. По гистологической форме опухоли*

Классификация опухолей ЧЛО

По Пачиесу(1983):

- 1. Доброкачественные новообразования;*
- 2. Промежуточные новообразования
(с местнодиструктивным характером);*
- 3. Злокачественные новообразования.*

Классификация опухолей ЧЛО по Бернаду

1.



Классификация опухолей ЧЛО по Бернадскому Ю.И. (1983)

2. Доброкачественные



Классификация опухолей ЧЛО по Бернадскому Ю.И. (1983)

3 остеогенные псевдоопухолевые

НО

че

- Фл

- Хе

- Де

- Па

(бс

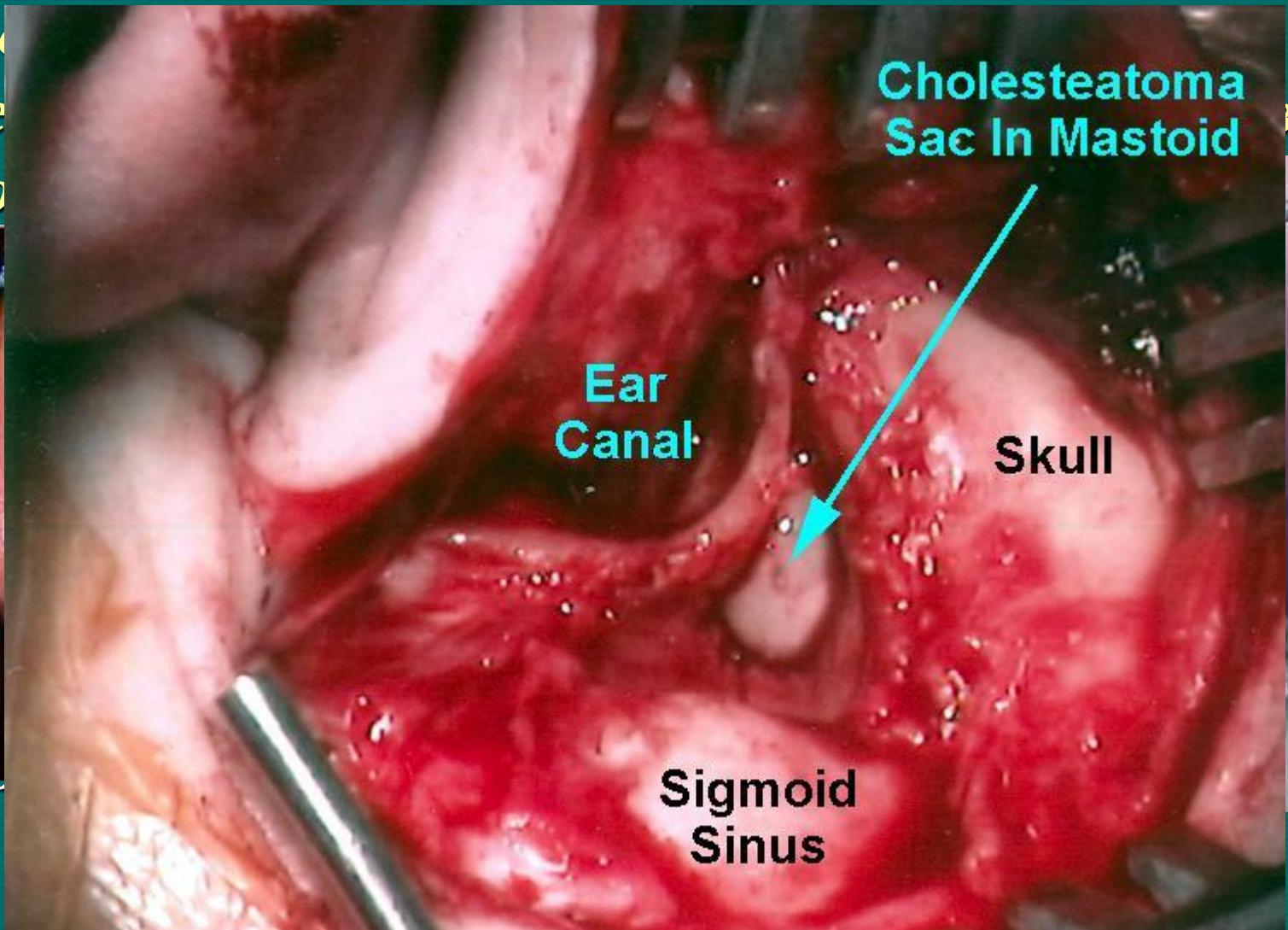
- Ги

- Эс



Классификация опухолей ЧЛО по Бернадскому Ю.И. (1983)

- 4. Д
- не
- но
- ге
- ф
- н
- м
- х
- х



ВЫЕ
те...

Классификация опухолей ЧЛО по Бернадскому Ю.И. (1983)

5. Однотогенные



Классификация опухолей ЧЛО по Бернадскому Ю.И. (1983)

6. Псевдоопухолевые одонтогенные новообразования:

- Од
- Не
- Ц
- Эп



Локализация

Чаще всего опухоли ЧЛО находятся на:

- *Слизистой оболочке полости рта;*
- *языке;*
- *Верхней челюсти;*
- *Нижней челюсти;*
- *Верхней губе;*
- *Слюнных железах;*
- *Коже .*

Онкологическая настороженность

Состоит в следующем

- 1. Знание симптомов злокачественных опухолей;*
- 2. Знание предраковых заболеваний и их лечение;*
- 3. Знание организации онкологической службы и направление больного сразу после подозрения на злокачественную опухоль.*
- 4. Детальное обследование каждого больного с целью исключить онкологическое новообразование;*
- 5. В сложных клинических ситуациях подозревать любой случай атипичного течения или осложнения патологического процесса.*

Спасибо за внимание

